

Jahresplanung 2025

| MONAT | DATUM | ANGEBOT | TEILNEHMER*INNEN |
|----------|-----------------|--|----------------------------------|
| Februar | 27. | Fasching | gruppenintern/alle |
| | 28. | Schlafanzugtag | gruppenintern/alle |
| April | 04. | Teamtage | Team: Einrichtung geschlossen |
| | | Projekt: "Vom Ei zum Küken." | gruppenintern/alle |
| | 17. | Frühlingsbrunch | gruppenintern/alle |
| Mai | | Themenelternabend | Team & Eltern |
| Juni | 27. | Sommerfest | Kinder, Eltern & Team |
| Juli | | Piratenwoche "Ahoi Piraten, setzt eure Hüte auf." | gruppenintern/alle |
| | | Abschiedsausflug der Großen mit Schatzsuche | Abschiedskinder & Teil des Teams |
| Oktober | 15. | Elternabend | Team & Eltern |
| November | 12. | Laternenfest | Kinder, Eltern & Team |
| | 28. | Teamtage | Team: Einrichtung geschlossen |
| Dezember | 1.-23. | Wichtelzeit | gruppenintern/alle |
| | 18. | Wichtelbrunch | gruppenintern/alle |
| | 24.12.-02.01.26 | Schließzeit | |

Regelmäßigkeiten

Anfang der Woche: "Wir machen uns auf die Füße und kaufen Obst und Gemüse"

Projekt "Gartenzwerge"

2x jährlich: Brandschutzübung

Gepplante Projekte im Jahresverlauf

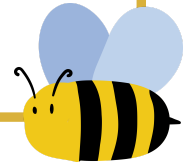
GARTENZWERGE



Im Projekt "Gartenzwerge" erfahren wir, wie Pflanzen wachsen und welche Aufgaben wir im Garten übernehmen müssen.

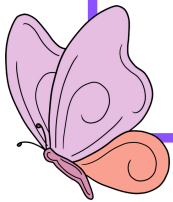
BIENE

Wir lernen im Projekt "Biene" alles über das Leben der Bienen und ihre wichtige Rolle in der Natur.



SCHMETTERLINGE

Wir lernen im Projekt "Schmetterlinge" alles über die Entwicklung von der Raupe zum Schmetterling.



DINOSAURIER

Als kleine Forscher erfahren wir, wie die Dinosaurier aussahen und entdecken ihre Spuren.



HERBST

Wir lernen im Projekt "Herbst", wie Kastanien und bunte Blätter entstehen und was man aus ihnen machen kann.



FORMEN & FARBEN

Im Projekt "Formen und Farben" lernen wir die verschiedenen Formen und Farben kennen. Jeder Wochentag bekommt eine andere Farbe.



ADVENT

In der Adventszeit lernen wir den sicheren Umgang mit Kerzen, singen fröhliche Weihnachtslieder und freuen uns, dass der Wichtel bei uns einzieht.



SCHNEE

Im Projekt "Schnee" lernen wir, wie Schnee entsteht und was man alles im Winter damit machen kann.

